

価格：
970万円～1100万円

万円

交通

しなの鉄道「御代田」駅より約2.3km

所在

御代田町大字御代田字雨池
「雨池タウン分譲地Ⅱ」



林に包まれた穏やかな住環境です。
建築条件なし！設計施工の良い建物を望みます

区画1：324.72㎡ 98.23坪 970万円
区画2：340.36㎡ 102.96坪 1,030万円
区画3：293.26㎡ 88.66坪 1,100万円
区画4：293.08㎡ 88.66坪 成約済

2026年7月頃完成予定です。



御代田南小学校や雪窓公園へも
約1kmの徒歩圏です。
カフェ&インテリアL(エル)さん
モデストカフェさんなど
素敵なお店も周辺に点在しています

土地	土地権利	所有権
	土地面積	公募 / ㎡ (約 坪)
	地目・地勢	宅地 / ほぼ平坦地
建物	接面道路・幅員	南東側 幅員約 4 m 公道
	構造	
	建築	建築条件ありません。
	面積	
制限	間取り	
	建ぺい率	60 %
	容積率	200 %
	用途地域	無指定地域
	その他	長野県景観条例、御代田町環境保全条例 埋蔵文化財保護法 御代田池尻遺跡
	施設	水道・ガス 町営水道・プロパンガス 浄化槽エリアです。 その他 電気 (中部電力)
引渡	現況	
	時期	2026年 7月以降
備考	御代田南小学校まで約800m (約10分) 御代田中学校まで約1.6km (約22分) 軽井沢西部総合病院まで約1.1km (約14分) スーパーツルヤまで約3.1km カフェ&インテリアLまで約550m (約8分) 雪窓公園まで約650m (約8分)	



モリノワ株式会社

(URL) <http://morino-wa.com>

(携帯) 090-9765-0501

長野県知事免許 (2) 第005705号

モリノワ株式会社

〒389-0111 長野県軽井沢町長倉3943-11

TEL. 0267-41-0501 FAX. 026-403-2501



登録NO.		
担当者	検印	レイズNO.
櫻井	手数料 : 分かれ	
	取引態様 : 一般媒介	

価格
970万円～1100万円

万円

交通

しなの鉄道「御代田」駅より約2.3 km

所在

御代田 雨池タウン分譲地Ⅱ
4区画

区画①



区画③



区画②



区画④

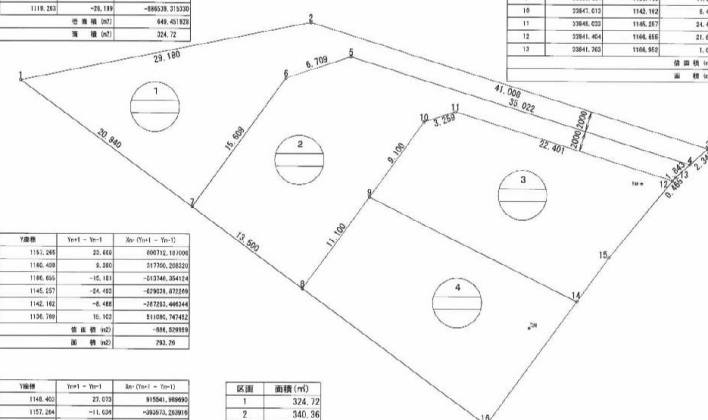


1

番号	区画番号	面積	Y _前 - Y _後	X _前 (Y _前) - X _後 (Y _後)
1	1	1102.313	11.970	395660.712220
2	2	1136.833	87.792	229210.481344
3	3	1176.180	27.498	129598.227339
4	4	1136.220	-20.222	-119149.449990
5	5	1126.860	-28.827	-134678.791109
6	6	1128.312	-1.827	-228824.182524
7	7	1118.283	-26.138	-88623.213320
計		648.431823		
面積 (㎡)		224.72		

2

番号	区画番号	面積	Y _前 - Y _後	X _前 (Y _前) - X _後 (Y _後)
8	8	1148.333	-22.047	-138242.754543
9	9	1134.681	-20.837	-154874.475146
10	10	1128.612	-16.622	-128624.165234
11	11	1118.283	1.678	648.18129390
12	12	1136.799	13.800	81029.466639
13	13	1136.799	11.571	-40264.825164
14	14	1142.162	8.488	-107551.466244
15	15	1146.247	24.485	-109651.879360
16	16	1146.446	21.886	-124161.959780
17	17	1146.912	1.084	-28864.518892
計		108.73869		
面積 (㎡)		340.96		



3

番号	区画番号	面積	Y _前 - Y _後	X _前 (Y _前) - X _後 (Y _後)
18	18	1192.243	23.488	100732.181006
19	19	1186.408	8.280	-17726.288220
20	20	1186.833	-15.181	-143346.384124
21	21	1146.037	-24.492	-49923.872289
22	22	1136.799	-6.448	-107231.466344
23	23	1136.799	16.362	110381.767482
計		884.828819		
面積 (㎡)		781.28		

4

番号	区画番号	面積	Y _前 - Y _後	X _前 (Y _前) - X _後 (Y _後)
24	24	1146.402	23.073	81961.868893
25	25	1157.264	-11.628	-106871.283819
26	26	1136.799	-27.073	-91641.794802
27	27	1136.181	11.628	28588.884062
計		886.175099		
面積 (㎡)		753.04		

区画	面積 (㎡)
1	324.72
2	340.96
3	232.26
4	293.08
計	1251.42



モリノワ株式会社

(URL) <http://morino-wa.com>

(携帯) 090-9765-0501

長野県知事免許 (2) 第005705号

モリノワ株式会社

〒389-0111 長野県軽井沢町長倉3943-11

TEL. 0267-41-0501 FAX. 026-403-2501



登録NO.

担当者

検印

レイズNO.

手数料 : 分かれ

取引態様 : 一般媒介