

地番

2569-1, 2569-5, 2569-6

地積測量図

土地の所在

北佐久郡御代田町大字御代田字大谷地

求積表

Table with 5 columns: NO, Xn, Yn, Yn+1-Yn-1, Xn*(Yn+1-Yn-1). Includes sub-table A for land number 2569-1 with 11 rows and a total area of 579.66 m².

Table with 5 columns: NO, Xn, Yn, Yn+1-Yn-1, Xn*(Yn+1-Yn-1). Includes sub-table B for land number 2569-5 with 8 rows and a total area of 389.17 m².

Table with 5 columns: NO, Xn, Yn, Yn+1-Yn-1, Xn*(Yn+1-Yn-1). Includes sub-table C for land number 2569-6 with 6 rows and a total area of 7.10 m².

総合計面積 975.9514515 m²

Table with 2 columns: 地番, 面積. Lists areas for sub-tables A, B, and C.

基準点一覧

Table with 4 columns: 引照点, 名称, X座標, Y座標. Lists benchmark points WB1 32-02 and WB1 11-02.

WB1 32-02 ----- 2564番3の南側に存する国土調査図根点(コンクリート杭)
WB1 11-02 ----- 4108番481の北西側に存する国土調査図根点(コンクリート杭)

WB1 32-02

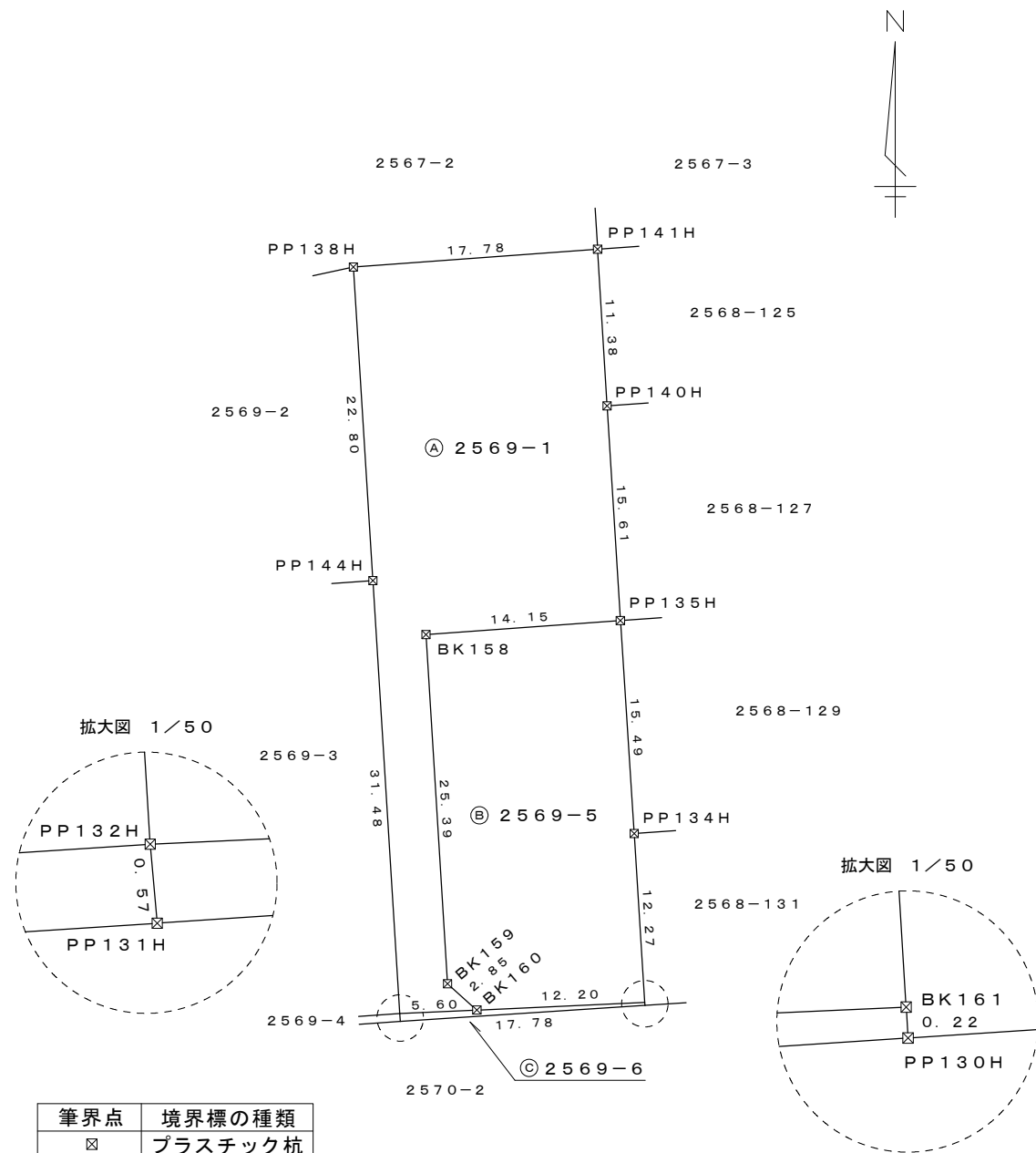


Table with 2 columns: 筆界点, 境界標の種類. Shows plastic stakes (プラスチック杭) used as boundary markers.

Table with 2 columns: 測地系, 座標系, 測量年月日, 管理者のパラメーター変換による. Lists measurement system (World Geodetic System 2011), coordinate system (VIII), date (February 20, 2023), and conversion method.



WB1 11-02

作成者

長野県北佐久郡御代田町大字馬瀬口1179番地
土地調査士 高山 聡 (令和7年2月20日作成)

申請人

モリノワ株式会社
代表取締役 角野 大弘

1/500